

迎光地图 2016

使用说明书



迎光科技有限公司 & 孝林工作室

李孝林

2015. 8. 25

目 录

1. 软件运行平台.....	1
2. 软件安装及注册.....	1
3. 操作界面.....	3
4. 程序菜单.....	3
4.1. 文件菜单.....	3
4.2. 地图菜单.....	4
4.3. 地标菜单.....	5
4.4. 下载菜单.....	5
4.5. 输出菜单.....	7
4.6. 设置菜单.....	11
4.7. 帮助菜单.....	12
4.8. 工具栏.....	12

1. 软件运行平台

软件采用 Visual Studio2005 开发，运行时需要安装“Microsoft .NET Framework 2.0”、“Microsoft .NET Framework 2.0 Language Pack - CHS”和“MDAC 组件(MDAC_TYP.EXE)”。双击“迎光地图 2016.exe”后，如果出现(图 1-2)的情况，请按顺序依次安装。



图 1-2 初始化错误

本软件支持的操作系统：Windows XP、Windows Vista、Windows 7/8 及 win64 位平台。

本软件支持的地图服务：Google Maps、Bing Maps(四叉树结构)、高德地图、Arcgis Map、Here 地图。

本软件需要连接互联网运行。

2. 软件安装及注册

本软件为绿色版，免安装。但软件的运行需要授权，如果软件序列号不正确，软件将不能运行。

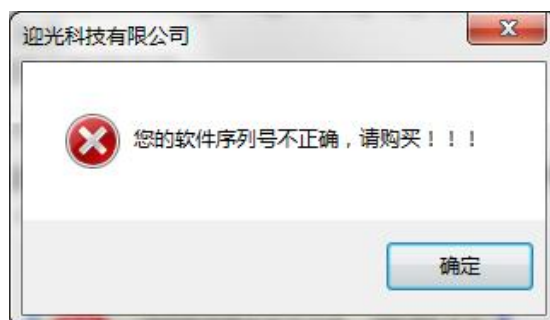


图 2-1 软件序列号不正确

点击图 2-1 中的确定后出现生成软件序列号所用的机器码，见下图。

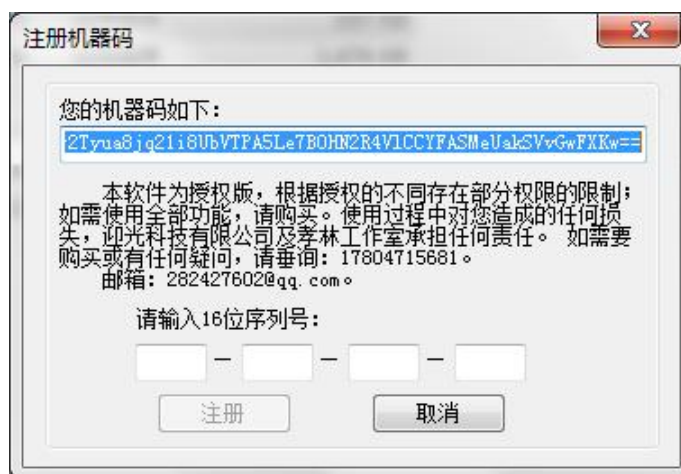


图 2-2 注册机器码

如果您想购买软件，可以按图 2-2 中电话联系，价格面议。购买好之后复制机器码发至上图中邮箱。5 个工作日内给您发送软件序列号。序列号可填入上图中，如果清册码正确，点击“注册”即可完成注册，也可以填入“Start\Config.XML”文件中的选中部分，见图 2-3。

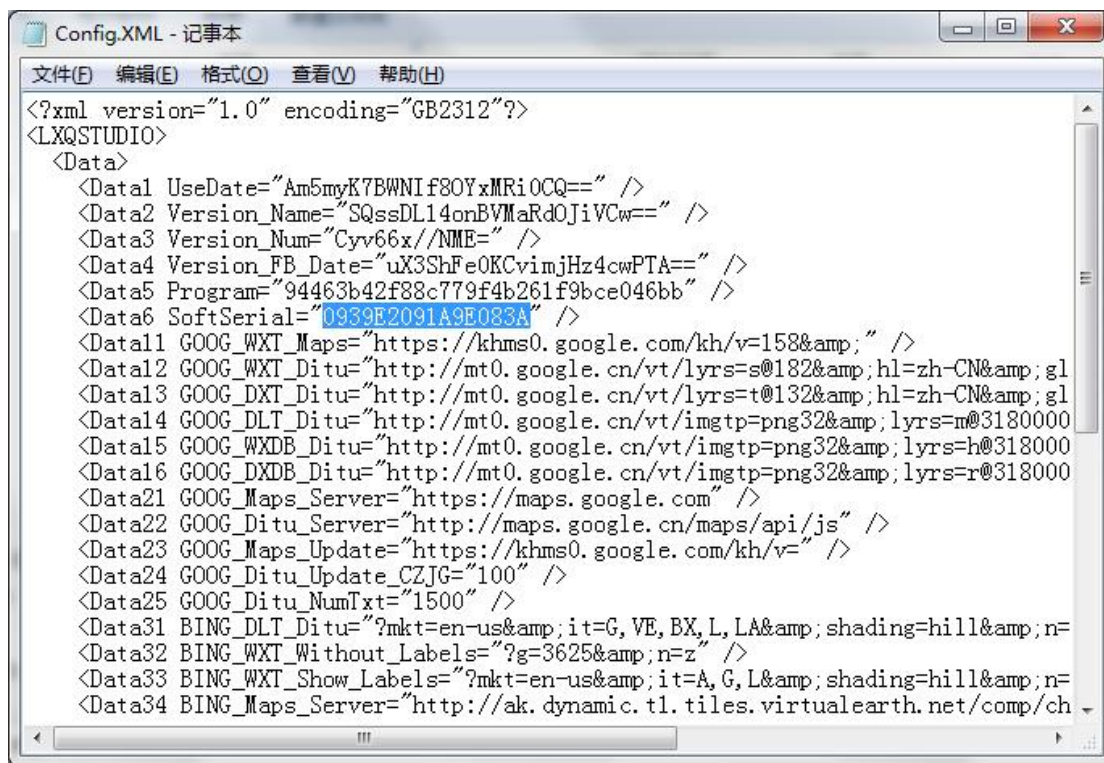


图 2-3 软件序列号填写位置

除序列号填写外，请勿修改或删除配置文件“Config.XML”，否则软件会出错并影响使用。

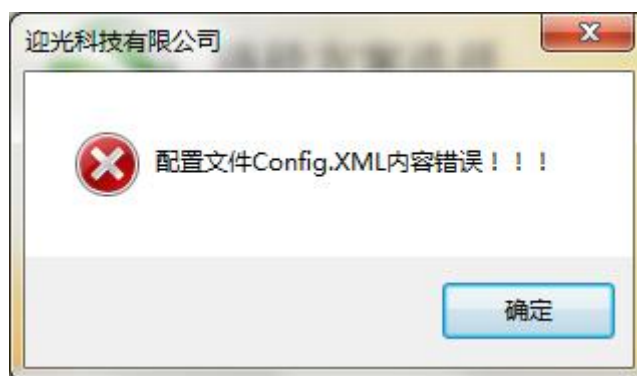


图 2-4 配置文件错误

软件注册完成注册后就可以使用了。

3. 操作界面

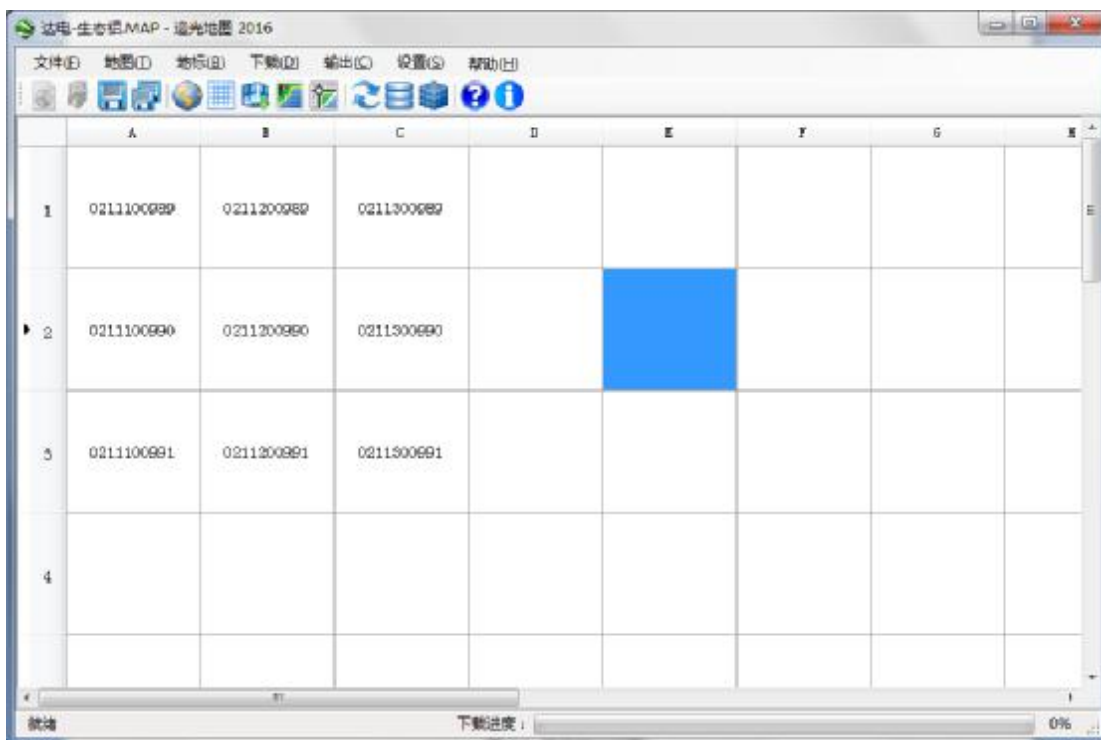


图 3-1 程序运行界面

4. 程序菜单

4.1. 文件菜单

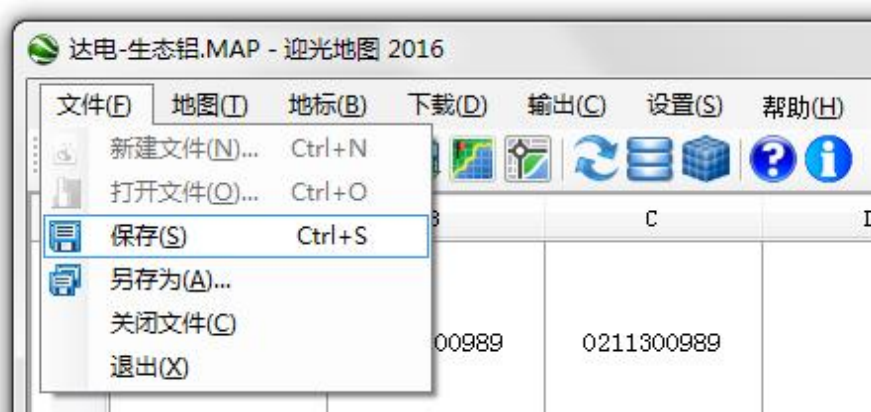


图 4.1-1 文件菜单

新建文件：新建时会提示保存成地图下载拼接文档的格式。

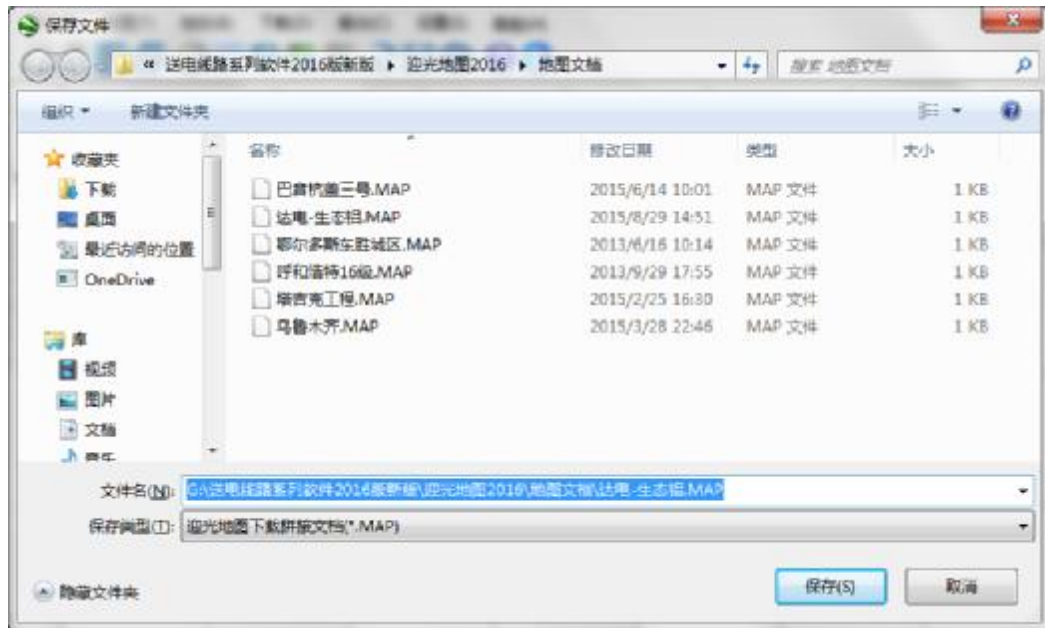


图 4.1-2 保存文档

打开文件：程序会自动判断打开的是否是地图下载拼接文档，如果是，则打开已有的地图下载拼接文档；否则会提示错误(图 4.1-2)。

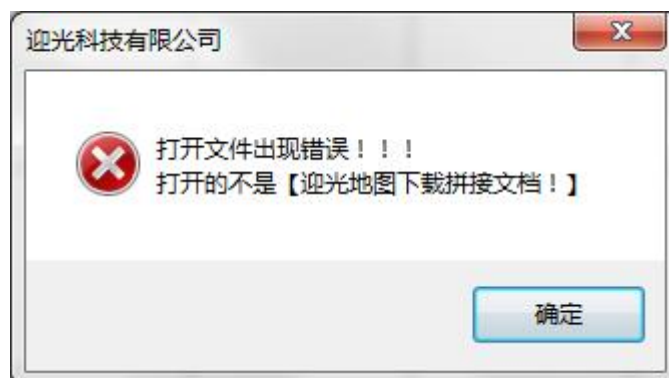


图 4.1-3 打开错误文档时的提示

文档打开后，“保存”、“另存为”和“关闭文件”将可以使用。

保存：保存打开的地图下载拼接文档。

另存为：将打开的地图下载拼接文档存取为别的文件名。

关闭文件：关闭打开的地图下载拼接文档。

退出：退出程序。

4.2. 地图菜单

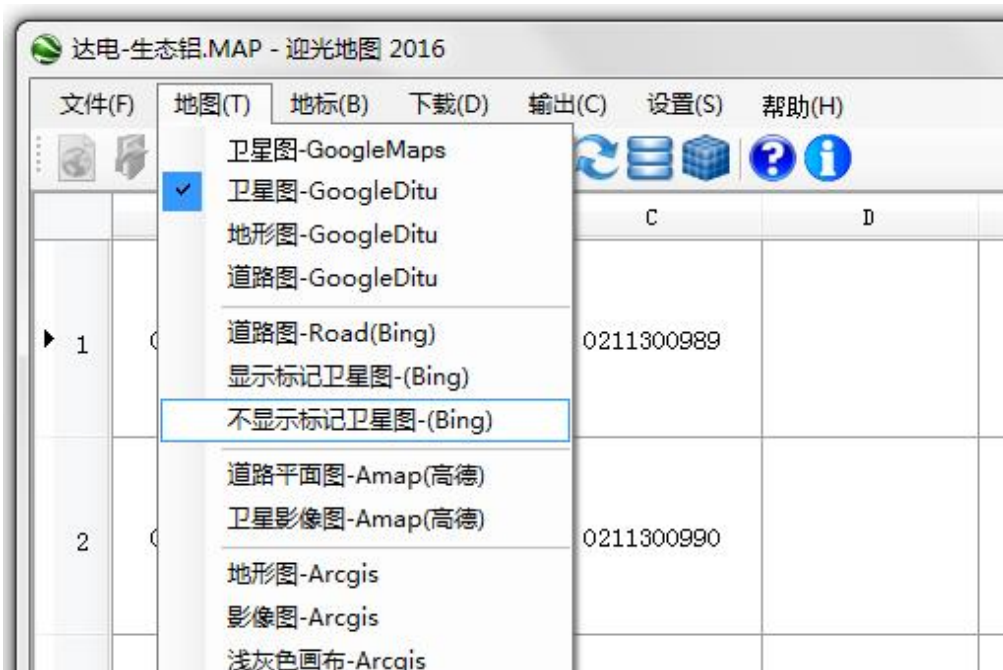


图 4.2-1 地图菜单

此菜单为选择下载地图的类型,提供全球 5 大地图服务商(Google Maps、Bing Maps、高德地图、Arcgis Map、Here 地图)的数据下载。

4.3. 地标菜单



图 4.3-1 地标菜单

此菜单为选择下载地标的类型。

4.4. 下载菜单



图 4.4-1 下载菜单

选择区域：直接点击地图数据库中地单元格即可完成区域选择。数据较多时，可根据分辨率、省份、以及输入查询条件进行查询，然后再点击地图数据库中地单元格可完成区域选择。图块选择中可调整东西南北的图幅数量，调整原则：上北下南，左西右东。

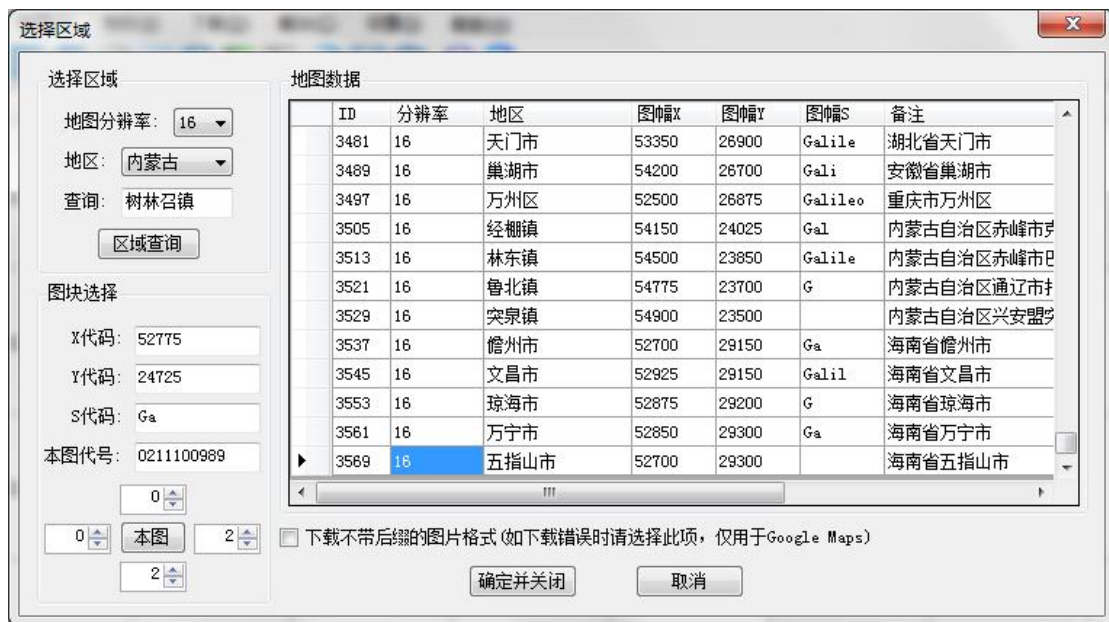


图 4.4-2 “选择区域”对话框的操作

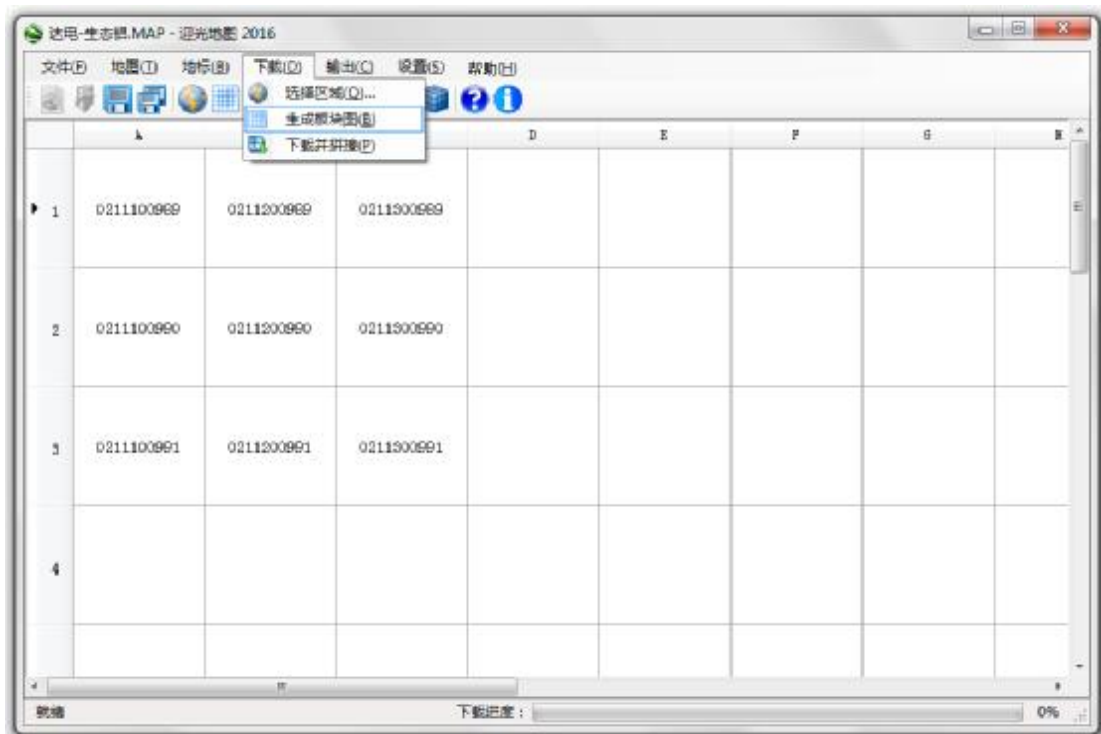


图 4.4-3 生成板块图

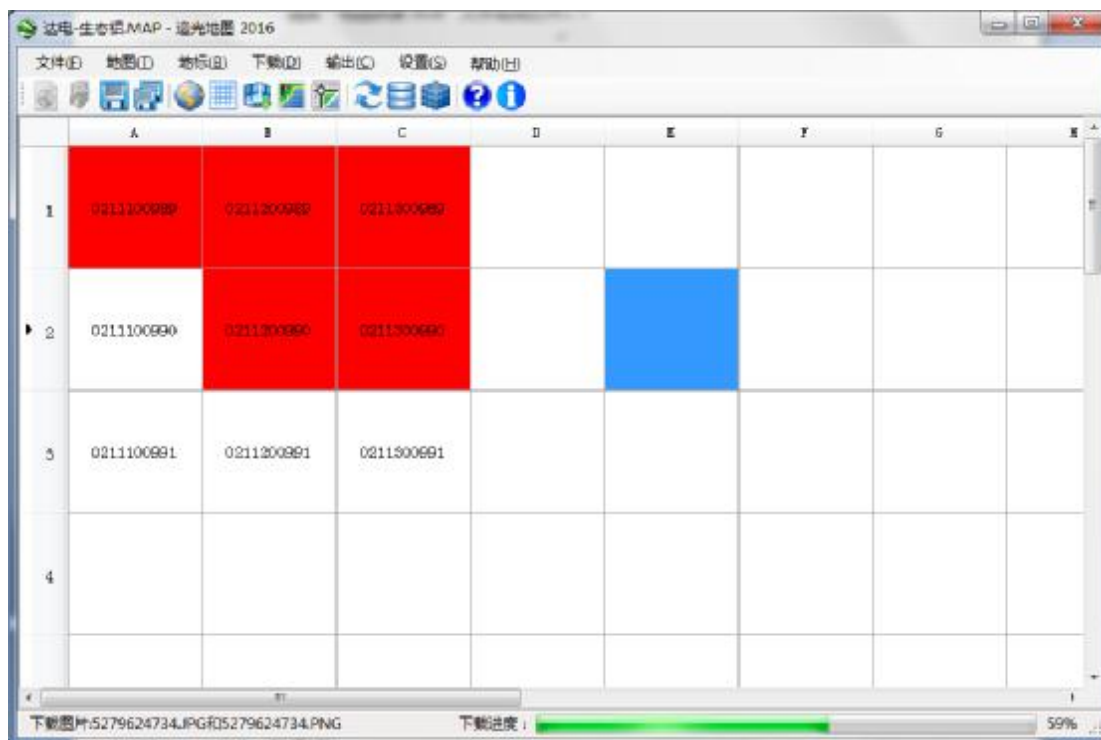


图 4.4-4 下载并拼接图片

下载并拼接图片：涂红的单元格为已经下载完的图片。左下角显示的是正在下载的小图片，右下角显示的是下载进度。

4.5. 输出菜单

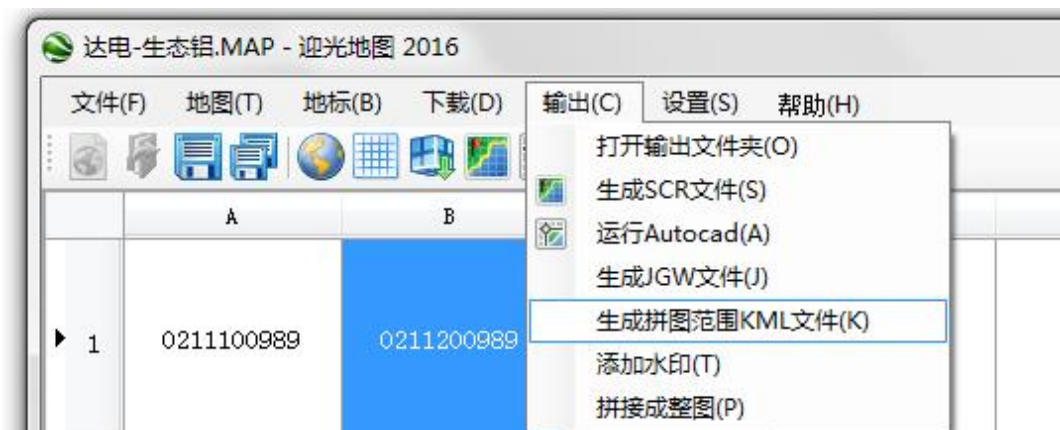


图 4.5-1 输出菜单

打开输出文件夹：打开“地图拼接”文件夹。

生成 SCR 文件：生成供 Audocad 程序调用的 SCR 文件。

运行 Audocad：打开 Audocad 应用程序。

生成 JGW 文件：生成供 GlobalMapper 调用的文件，为纠正影像用。

生成拼图范围 KML 文件：生成供 Google Earth 调用的 KML 文件，未拼图之前就可以知道拼接的范围。

添加水印：给拼接的图片增加水印。

拼接成整图：将板块图拼接成一张整图，由于每个板块图都很大，拼接成整图进需要在 64 位 Win 系统下才能运行插件。

点击“生成 SCR 文件”后，点击“运行 Audocad”，在 AutoCAD 中点击菜单栏“工具”下的“运行脚本”。

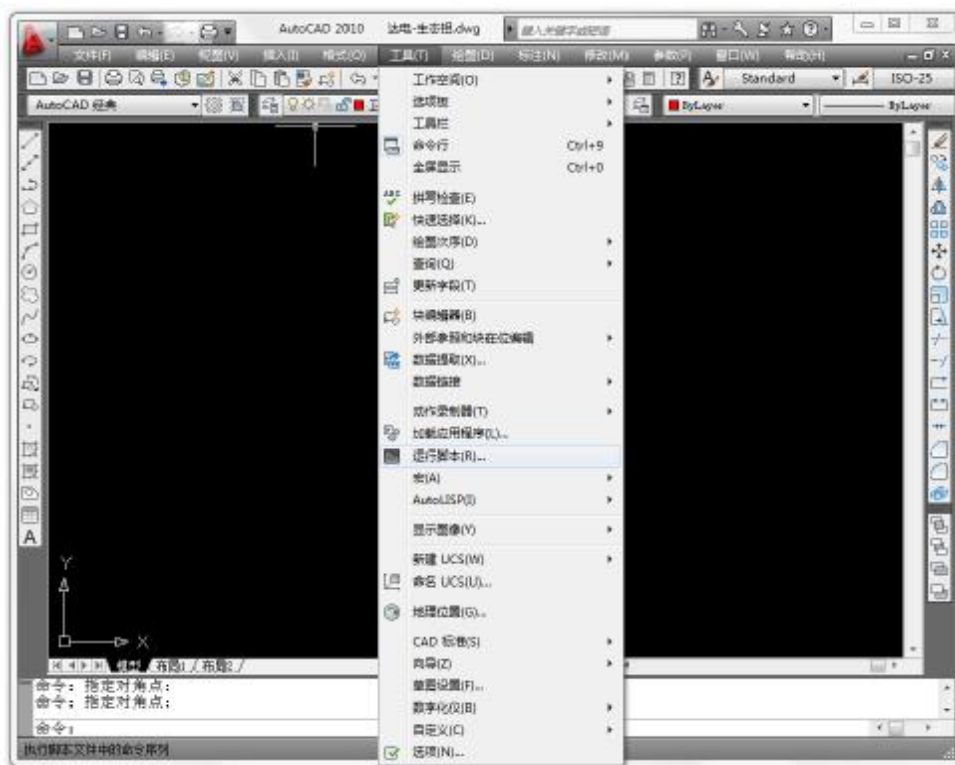


图 4.5-2 运行脚本

选择“地图拼接.SCR”文件后点打开。

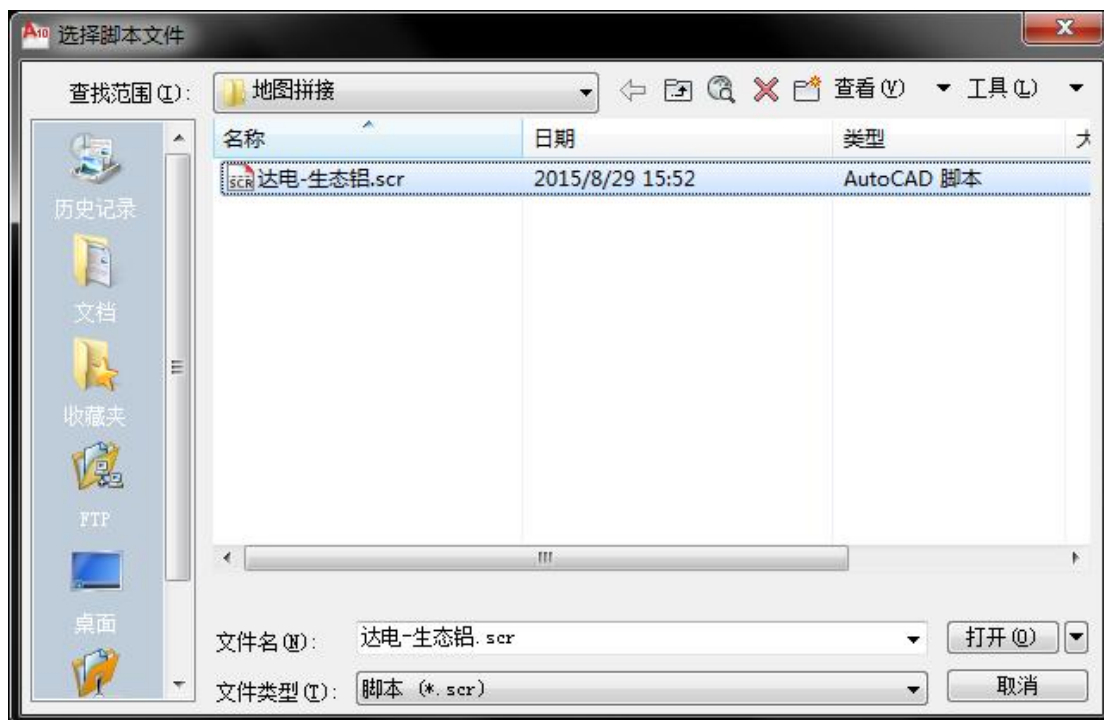


图 4.5-3 选择“地图拼接.SCR”

生成的 CAD 图效果如下图，最后保存为“*.DWG”格式的图形即可。

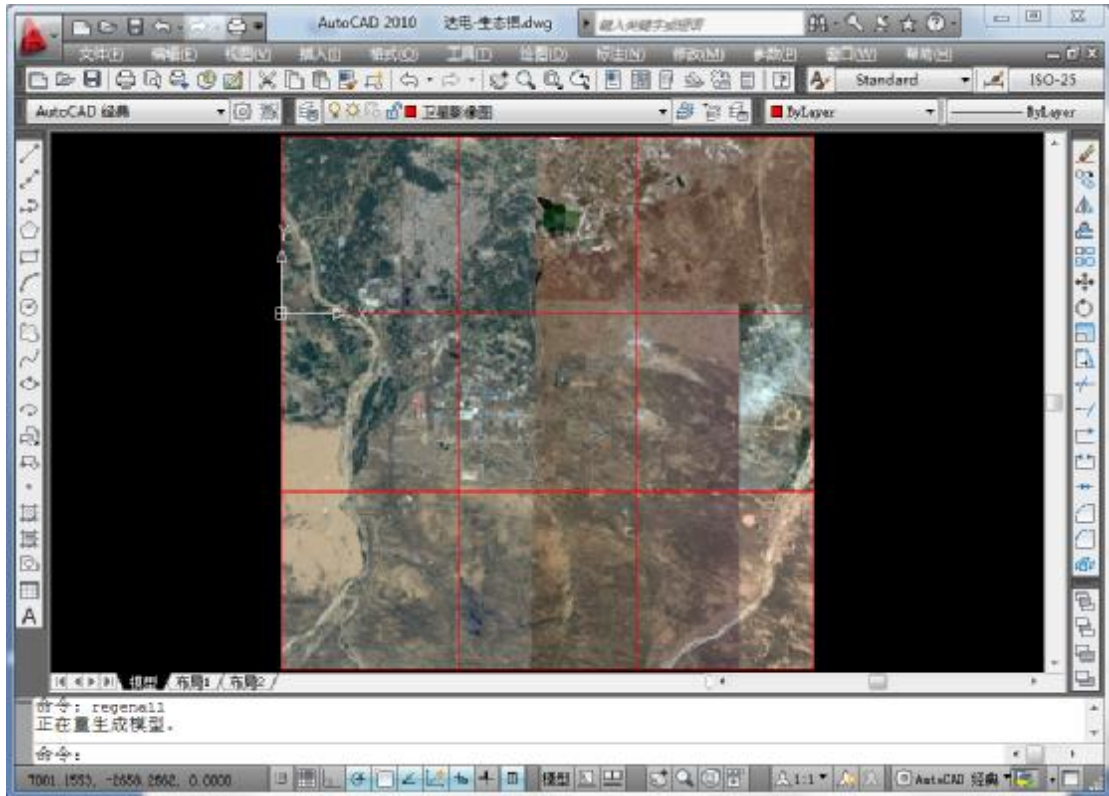


图 4.5-4 生成 CAD 图形

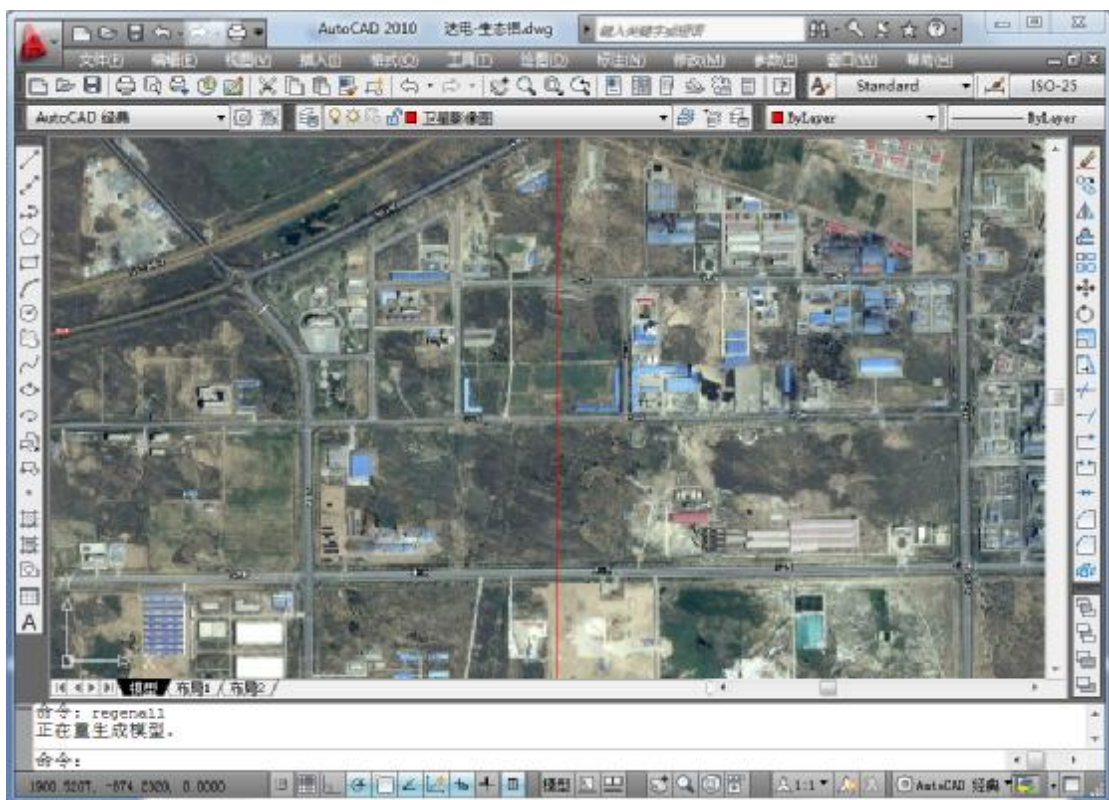


图 4.5-5 放大后的 CAD 图形



图 4.5-6 拼接成整图的插件

打开文件：打开“*.MAP”地图拼接文件。



图 4.5-7 拼接成整图的插件(打开文件)

拼成整图：将板块图拼接成一张整图。

退出程序：关闭插件。

4.6. 设置菜单



图 4.6-1 设置菜单

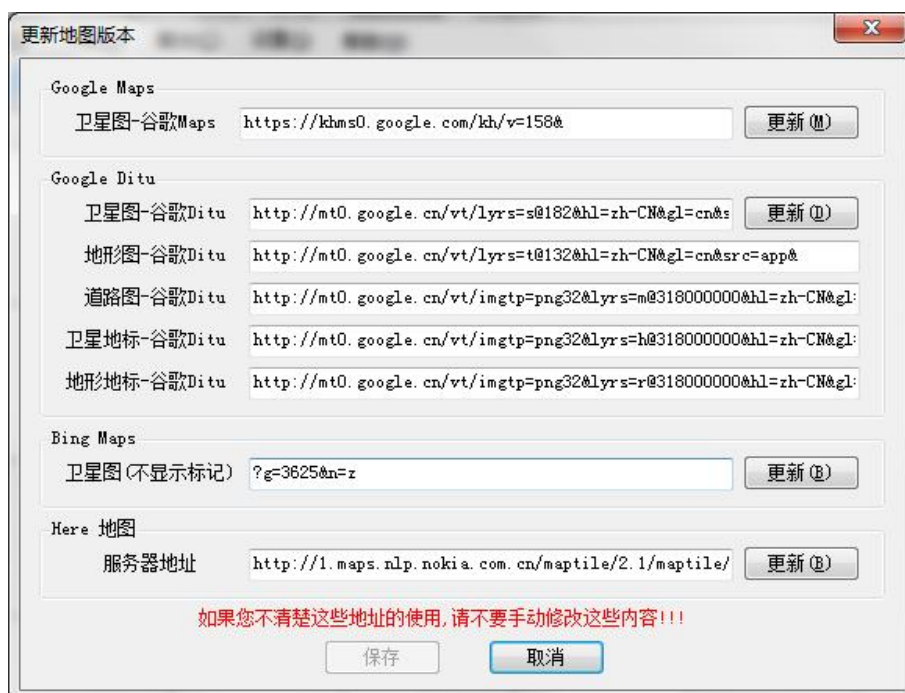


图 4.6-2 更新地图版本

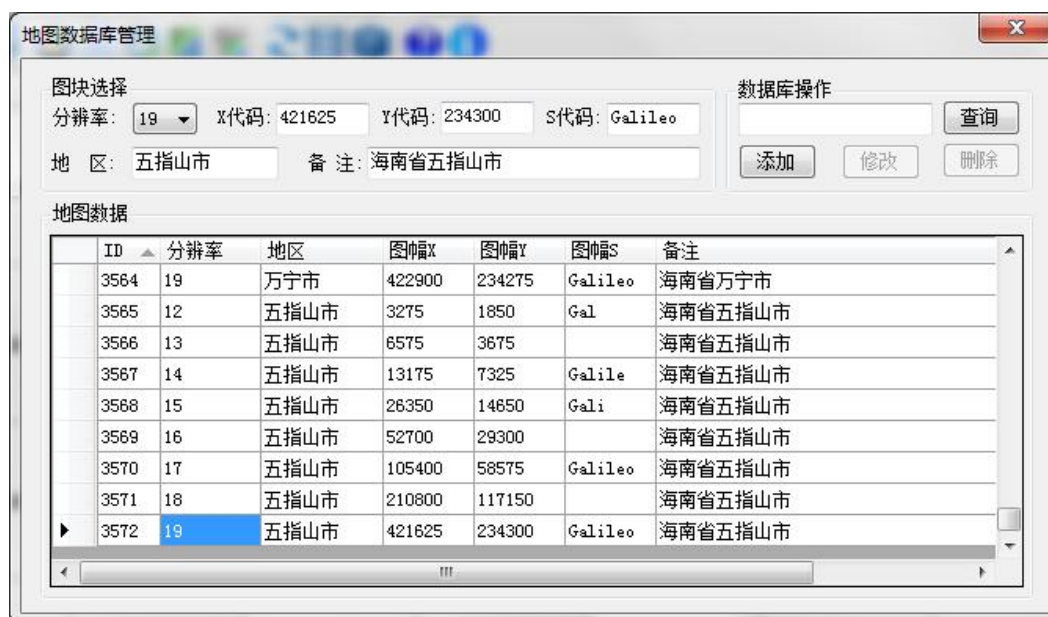


图 4.6-3 数据库管理

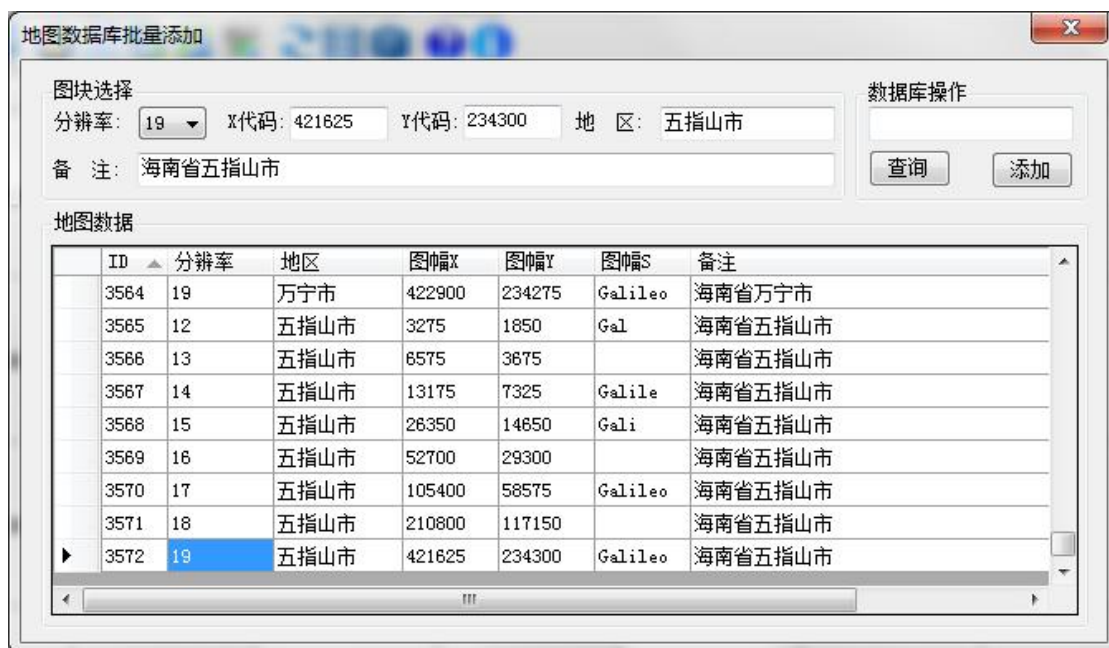


图 4.6-4 批量添加数据

数据库已涵盖全国各地级市，数据比较完善。因此软件对数据库进行了锁定，不允许操作数据库。

数据会根据用户的需要而添加，并随着软件的更新而升级。

对于国外数据，迎光科技有限公司提供付费文档服务支持。

4.7. 帮助菜单

提供帮助信息。

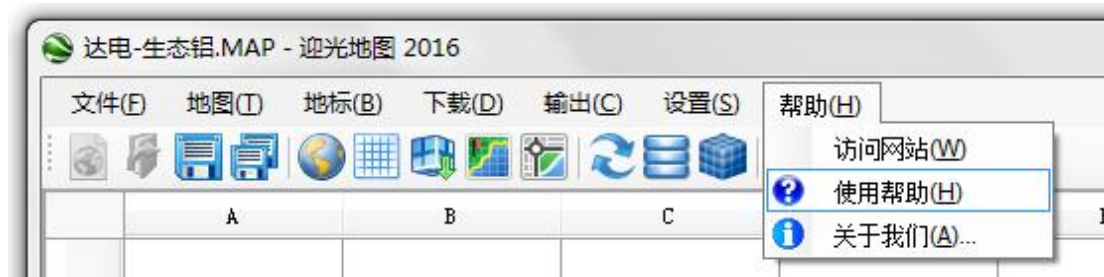


图 4.7-1 帮助菜单

4.8. 工具栏

工具栏上图标按钮的功能与菜单项相同

